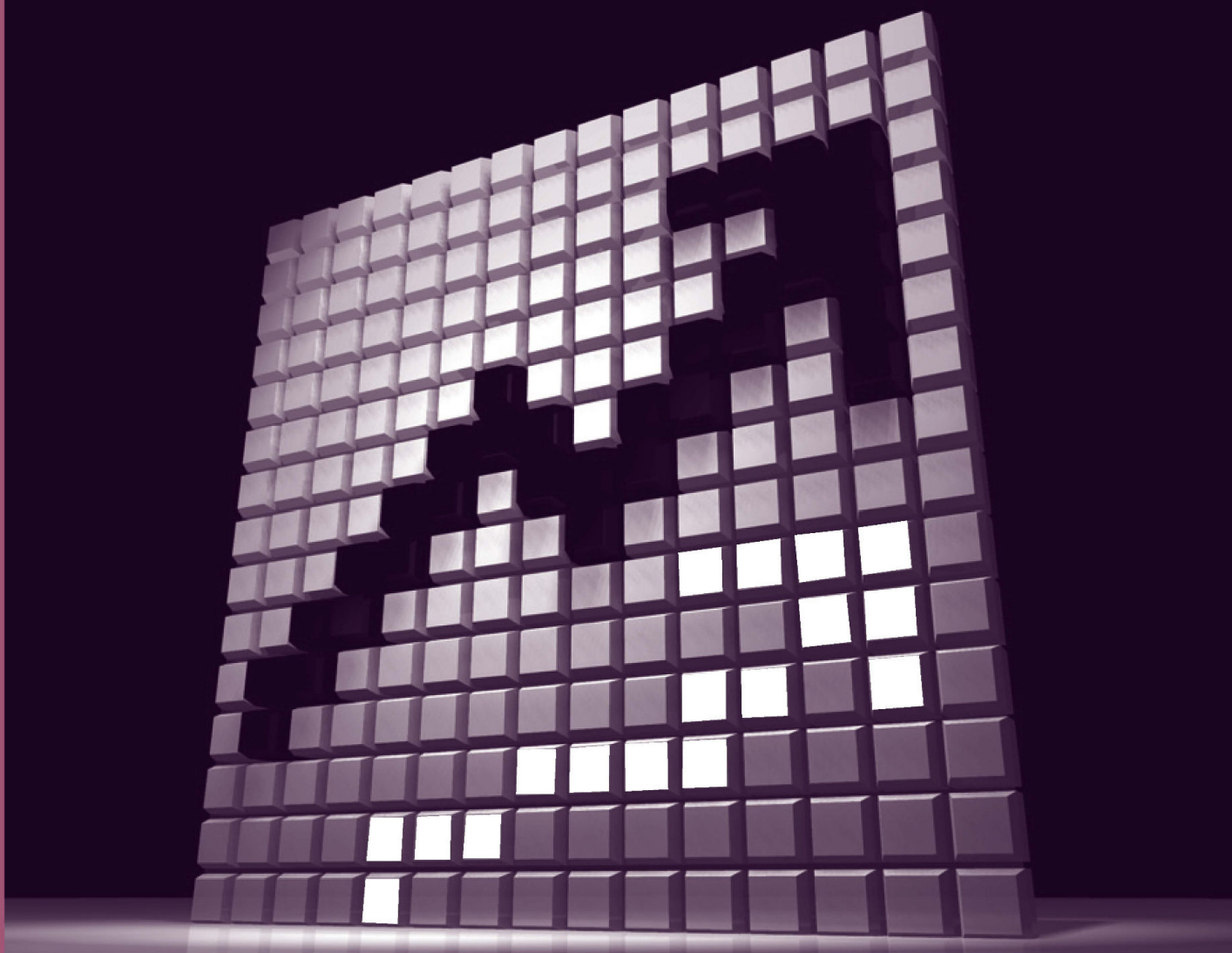


C U R S O
CADF

Alta Dirección Financiera



Abrente, Asesores de Gestión, S.L.



CESTE nace en 1987, siendo la primera **Escuela de Negocios de Aragón**, con una clara vocación de servicio al entramado empresarial del llamado "Corredor Industrial del Ebro".

Su misión es la de formar, asesorar y orientar a los actuales y futuros directivos de las Organizaciones y Empresas, colaborando en la mejora de la gestión tanto en el ámbito directivo como en el operativo o táctico.

Nuestro quehacer diario va encaminado a favorecer la inserción laboral y profesional de los jóvenes, adecuando su formación a las necesidades del Entorno Empresarial e incentivándolos al mayor desarrollo de Iniciativas Empresariales propias.

Estamos empeñados en la tarea de proyectar nuestro Centro como "La Escuela para la Empresa" de nuestra Comunidad, con una proyección tanto nacional como internacional que permita la generación de un sustancial valor añadido a nuestra Comunidad.

El carácter diferenciador de CESTE se basa en:

- **El cuidado en la elaboración de nuestros programas.**
- **El alto índice de colocación de nuestros alumnos.**
- **La elección de los profesores y colaboradores.**
- **La eficacia de la metodología docente.**
- **El "acompañamiento" al alumno en todas las etapas de su formación.**
- **Y un estilo de trabajo propio y comprometido con las personas y nuestro entorno social.**



La **Fundación CESTE de Apoyo a la Empresa**, nace con el objetivo primordial de trabajar en el fomento, el estudio, la información y la formación en el ámbito profesional y personal del individuo con el fin de favorecer su integración y desarrollo laboral y social.



Fundación Ceste
e apoyo a la empresa

Líneas de actuación:

- **Fomentar, promocionar y difundir toda clase de actividades y estudios relacionados con los campos diversos de la cultura empresarial, tendente a promover el desarrollo integral del individuo y su inserción profesional.**
- **Impulsar el acceso de los jóvenes a la realización de programas formativos y al mundo laboral así como facilitar su crecimiento en la carrera profesional de los que ya han accedido al mundo del trabajo.**
- **Facilitar el intercambio y la cooperación internacional**

Los diferentes programas son desarrollados por la Fundación, bien directamente o bien a través de otras entidades de reconocido prestigio en los diferentes campos de actuación.

Para la puesta en marcha de este Programa, la Fundación cuenta con CESTE, Escuela Internacional de Negocios, centro formativo con una amplia experiencia en la organización e impartición de programas formativos superiores y conocido prestigio académico.

La Fundación CESTE desarrolla su quehacer, a través de programas en el marco de diversos Foros de actividad. En la actualidad son: Foro de Ocio y Turismo, Foro de Finanzas y Emprendedores, Foro de Nuevas Tecnologías, Foro de Empleabilidad y Foro Salud.



CURSO CADF

Alta Dirección Financiera

titulación

- **EXPERTO
EN ALTA DIRECCIÓN
FINANCIERA**

horario

- **Viernes: 17.30 - 22.00 h.**
- **Sábados: 9.00 - 14.30 h.**

orientado a:

Altos directivos, empresarios y miembros de órganos de gobierno de empresas y organizaciones con amplios conocimientos en finanzas.



objetivos

- **Proporcionar, desde una perspectiva estratégica, una visión global de la función financiera de la empresa.**
- **A nivel macro:**
 - Entender los movimientos claves del entorno financiero global.
 - Poder opinar con una base técnica sobre las grandes operaciones financieras de nuestro entorno.
- **A nivel micro:**
 - Establecer los objetivos financieros de la empresa y las políticas y estrategias para desarrollarlos.
 - Gestionar de una manera adecuada el capital circulante y la tesorería.
 - Aprender a tomar decisiones de inversión, valorando proyectos reales a través de casos.
 - Tomar decisiones de pasivo, de financiación. Entender la relación entre deuda y capital. Conocer los mercados privados y públicos de deuda y capital tanto domésticos e internacionales.
 - Evaluar y financiar las estrategias de crecimiento no orgánico como solución a nuestras PYMES. Impacto en la organización, consejo de administración y buen gobierno y los derechos de los accionistas minoritarios. Todo en el entorno de las operaciones de fusión y compras empresariales.
 - Entender a cubrir los riesgos de la empresa cubiertos desde los mercados derivados: Tipos de interés, Divisas, Crédito con especial cuidado a los abusos éticos que hemos visto por su uso y que han llegado a quiebras fraudulentas.
 - Relaciones banca-empresa. Conocer el mercado bancario para saber utilizarlo y negociar con él.
 - Conocer las posibilidades que ofrece para la gestión financiera el desarrollo de internet y las TIC.

0. Presentación

La función financiera en el actual entorno económico.

1. Objetivos y Función Financiera

El sistema de objetivos de la empresa y la función financiera. Implicaciones financieras de las decisiones no financieras. Alcance y papel de la función financiera en el marco de la empresa: el departamento financiero.

2. Herramientas económico financieras

Instrumentos del análisis económico-financiero: ratios, proyecciones y metodologías de diagnóstico. Técnicas de análisis y mejora de costes. Elementos de matemática financiera y similares.

3. Función de invertir

La función de invertir y el proyecto de inversión: su evaluación económica y su aplicación como instrumento de mejora.

4. Proyectos de inversión

El proyecto de inversión como instrumento de desarrollo de la empresa. Estudio de la viabilidad del proyecto. Técnicas de evaluación del riesgo y de la estrategia.



5. Fuentes de financiación

La financiación como inversión. Evaluación de fuentes financieras alternativas: funcionalidad, coste, formalización y criterios de utilización.

6. Coste de capital y valoración de empresas

La determinación del coste de los recursos propios y del coste de capital medio de la empresa: aplicación a la valoración y adquisición de empresas.

7. Estructura financiera

La demanda de financiación, modelo de negocio y crecimiento sostenible, la estructura financiera de la empresa: modelos posibles, estructura óptima y criterios de selección de fuentes de financiación.



8. La gestión integral de la tesorería

La gestión y el control de la tesorería, el presupuesto de tesorería y el plan financiero anual de la empresa. Análisis de desviaciones. La determinación del máximo adverso soportable.

9. Financiación bancaria y selección de entidades

La financiación bancaria: determinación de necesidades, negociación de operaciones y definición de las relaciones bancarias.

10. La gestión dinámica de la deuda y los tipos de interés

Estudio de las refinanciaciones. Gestión del tipo de interés y de sus riesgos asociados. Alternativas básicas y coberturas más frecuentes: los swaps de tipos de interés y otros productos derivados.



11. Consecuencias financieras de la internacionalización de la empresa

Problemática financiera de la empresa con actividad internacional. La cobertura de los riesgos de cambio: productos convencionales y aplicación de los productos derivados.

12. Control y cuadro de mando

Gestión y control presupuestarios: análisis por desviaciones. El control de gestión: finalidades y potencial. El cuadro de mando integrado. Criterios y técnicas de control de la función financiera.



dirección del programa

El programa está dirigido por **ABRENTE, Asesores de Gestión**, empresa de consultoría cuyos objetivos profesionales consisten en asesorar a la dirección de las empresas en la resolución de los problemas de gestión, toma de decisiones y definición de estrategias propias de su nivel de responsabilidad, así como en formar adecuadamente a los responsables de la toma de decisiones para el desempeño de sus cometidos.

ABRENTE ha organizado y organiza cursos y numerosos seminarios en las áreas de dirección general y financiera de la empresa y gestión bancaria, en colaboración con las más prestigiosas Instituciones y Escuelas de Dirección y Administración de Empresas del país, con muchas de las cuales colaboran, desde hace tiempo, los miembros de su cuadro de profesores.

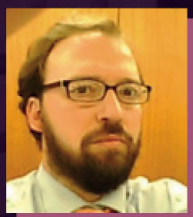
claustro de profesores



director académico:

BADAL BARRACHINA, MANUEL JUAN

Licenciado en CC. Económicas y Empresariales; Experto en Finanzas Internacionales y en Inversión Socialmente Responsable; Doctorado en Organización de Empresas; Director Académico de CESTE.



BONED JULIANI, JAVIER ALBERTO

Licenciado en CC EE y EE, Facultad de CC EE y EE, Universidad de Zaragoza; Bachelor of Arts (Honours) in Business Management, Sheffield Business School, Sheffield Hallam University; Programa de Experto en Negocio Bancario Internacional, escuela Superior de Cajas de Ahorros, Madrid; Programa de Product Manager, Eada-Barcelona; Responsable de Fondos de Inversión, Intermediación y Valores, Ibercaja.



COTTINI BELLEVILLE, XAVIER

Licenciado en Ciencias Empresariales. Master In Business Administration.

Cuenta con más de 15 años de experiencia en la docencia impartiendo asignaturas de contabilidad financiera, contabilidad de costes, finanzas y matemáticas en España, Francia y Estados Unidos.

En la actualidad es consultor del Área de Sistemas de Información, Presupuestación y Control de **ABRENTE, Asesores de Gestión**.



LAFORGA FERNÁNDEZ, MANUELA

Licenciada en Ciencias Políticas y Sociología. Diplomada en Gestión Financiera de la Empresa, Evaluación y Selección de proyectos de inversión y Análisis Económico-Financiero.

Cuenta con más de 20 años de experiencia en consultoría de empresas y en la dirección de equipos de trabajo así como en la impartición de cursos, seminarios y conferencias a directivos y técnicos.

En la actualidad es Subdirectora de ABRENTE, Asesores de Gestión y Consultora del Área de Diagnóstico, Valoración de Empresas y Proyectos Industriales.



PÉREZ-CARBALLO Y VEIGA, ÁNGEL

Ingeniero Industrial. Licenciado en Ciencias Económicas. ITP (Harvard Business School). Diplomado Wharton en Finanzas para Alta Dirección. Miembro emérito de la European Foundation for Management Development (EFMD).

Tiene más de 25 años de experiencia en consultoría de gestión, planificación y dirección de empresas y en formación de directivos y técnicos de empresas industriales, de servicios e instituciones financieras.

En la actualidad es Director General de ABRENTE, Asesores de Gestión.

Club de Empresas

Una de las misiones del **CLUB DE EMPRESAS**, es tener un trato continuo y directo con las empresas del tejido empresarial aragonés, posibilitando la creación de acuerdos de colaboración entre sus miembros participantes, y de CESTE con los miembros del Club. Siendo un nexo de unión entre los mismos y CESTE -Escuela Internacional de Negocios.

- **Más de 150 organizaciones pertenecen al Club de Empresas CESTE.**



- **Beneficios para el alumno:**

Desarrollo de Planes de Carrera Profesional.

Servicio de Desarrollo Profesional (colocación directa en empresas del Club).



CESTE. Escuela Internacional de Negocios
Pº Infantes de España nº 3. 50012 Zaragoza

t +34 976.568.586 **@** info@ceste.es **w** www.ceste.es